

Caratteristiche

- Approvato DEDAL in conformità alle norme EN54-3, EN54-17 (SOUND100, SOUND101)
- Approvato DEDAL in conformità alle norme EN54-3, EN54-17 e EN54-23 (SOUND110)
- Protocollo di comunicazione ONEPROTOCOLL
- Isolatore integrato in ogni dispositivo
- Indirizzamento manuale tramite il programmatore ONEPROGRAMMER
- Auto indirizzamento per i dispositivi su loop anche con connessioni a "T"
- Funzione di automapping
- Lettura del valore di tensione ai morsetti dei dispositivi indirizzati
- SOUND100 Certificato n°1922-CPR-1141
- SOUND101 Certificato n°1922-CPR-1142
- SOUND110 Certificato n°1922-CPR-1143

Descrizione

La nuova famiglia di sirene indirizzate della linea **SOUND** amplia la gamma dei dispositivi indirizzati su loop con protocollo ONEPROTOCOLL.

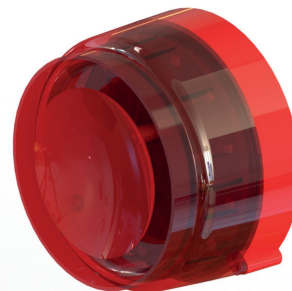
Semplici da installare, grazie alla morsettiera estraibile ed alla base profonda, facili da programmare tramite dip switch e jumper, rispondono alla normativa EN54-3 e EN54-17 e nel caso di SOUND 110 anche alla norma EN54-23.

Ogni sirena può essere indirizzata manualmente, tramite programmatore ONEPROGRAMMER o da centrale di rilevazione incendio con protocollo ONEPROTOCOLL oppure con auto indirizzamento da centrale di rilevazione incendio con protocollo ONEPROTOCOLL.

Tutte le sirene sono equipaggiate con isolatore di corto circuito conforme alla norma EN54-17

Comunicazione Garantita

Le sirene della serie **SOUND** sono equipaggiate con isolatore di corto circuito integrato conforme alla norma EN54-17. Questo fa sì che in caso di avaria su loop o su singolo dispositivo non si interrompe la comunicazione con i dispositivi stessi. Viene così garantita una maggiore affidabilità di sistema.

**SOUND100****SOUND101****SOUND110**

Installazione Semplificata

L'installazione delle sirene risulta essere molto semplice, la programmazione degli indirizzi avviene tramite programmatore ONEPROGRAMMER oppure tramite auto indirizzamento, non si utilizzano interruttori DIP oppure commutatori rotativi.

L'auto indirizzamento per i dispositivi su loop funziona anche con connessioni a "T"

Le connessioni sono facilitate dalla presenza di una morsettieria estraibile in grado di ospitare cavi con sezione massima di 2,5mm, ed inoltre la base è di tipo profondo, offre quindi più spazio per facilitare il cablaggio del loop. Equipaggiando la base con passacavi di tipo PG7 si raggiunge il grado di protezione IP65

Costruzione

La gamma di sirene indirizzate della linea SOUND è stata progettata in modo da essere semplicemente installata e programmata.

Le plastiche sono realizzate in ABS rosso a finitura lucida, è possibile bloccare meccanicamente le sirene sulla base.

Specifiche Tecniche

Dispositivo	SOUND100	SOUND101	SOUND110
Tipologia	Sirena indirizzata	Sirena indirizzata +lampeggiante	Sirena indirizzata + lampeggiante EN54-23
Conformità	EN54-3,EN54-17	EN54-3,EN54-17	EN54-3,EN54-17, EN54-23
Tensione alimentazione	27V	27V	27V
Assorbimento in stand by	120uA@27V	120uA@27V	120uA@27V
Assorbimento in allarme	7mA@27V-line	25mA@27V-line	28mA@27V-line
Potenza assorbita	0,2W	0,6W	1,45W
copertura			W-2,4-5
dimensioni	D:100mm H:92mm	D:100mm H:92mm	D:100mm H:107mm
Tensione sirena ON	24Vdc		
Uscita sonora	80-100dB		
Ente certificatore	DEDAL		
Protocollo	ONEPROTOCOLL		
Temperatura operativa	-10°C/+55°C		
Umidità	85% RH(senza condensa)		
Massima sezione cavo	2,5mm		
Grado di protezione	IP65(con passacavi PG7 installati nella base)		

Approvazioni e Conformità

Tutta la gamma di sirene SOUND è certificata DEDAL secondo lo standard EN54 parti 3,17 (SOUND100,SOUND101) E parti 3,17,23(SOUND110)

Codici

Codice	Descrizione
SOUND100	sirena indirizzata EN54-3,EN54-17
SOUND101	sirena con lampeggiante indirizzata EN54-3 EN54-17
SOUND110	sirena con lampeggiante indirizzata EN54-3, EN54-17,EN54-23